

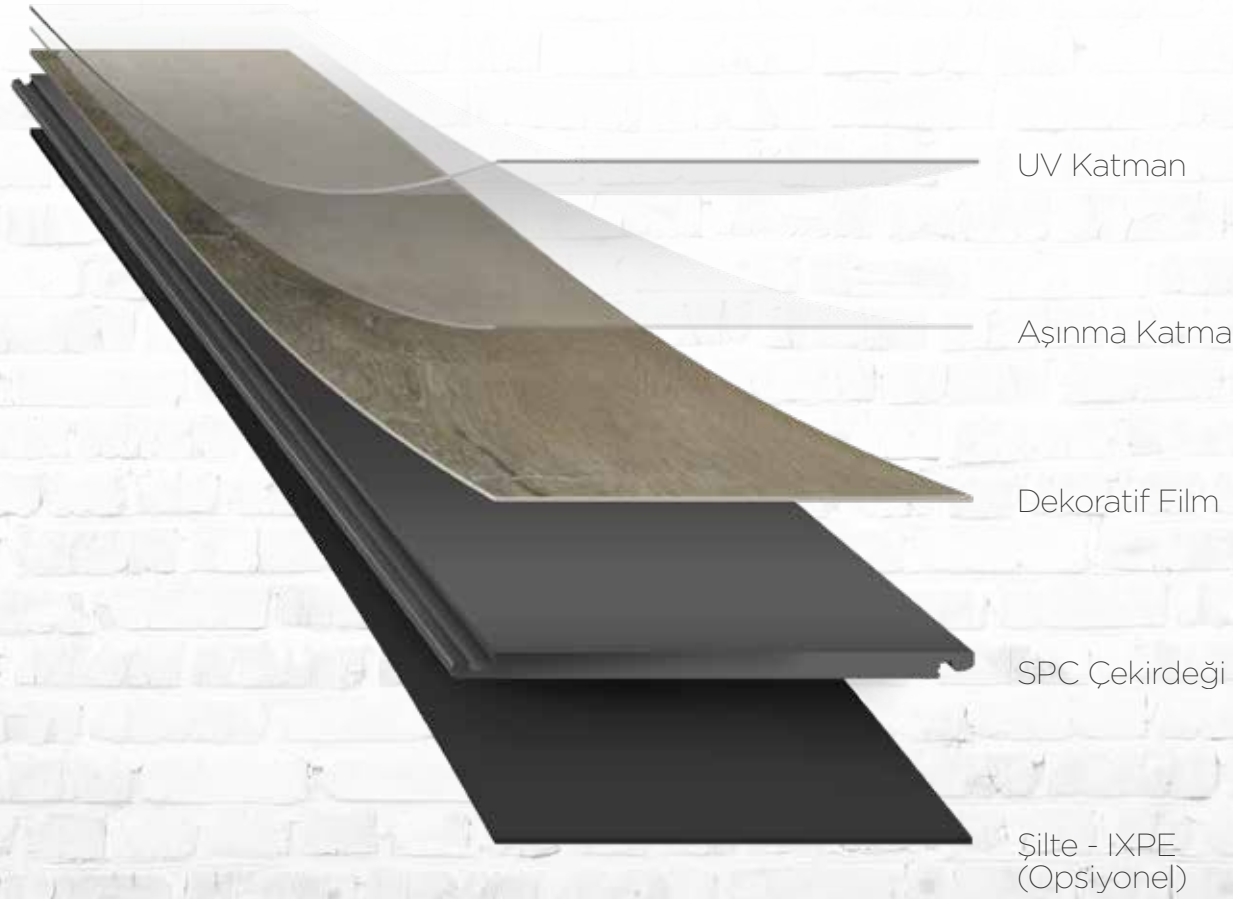
SUYA DAYANIKLI PARKELER



ADO

FORTIKA
PREMIUM SPC FLOORING

YENİ NESİL SPC KATMANLARI



ADO Floor'un Yeni SPC Koleksiyonu, hem ev ortamında hem de ticari alanlarda kullanıma uygun olarak tasarlandı. Siz de konforunuzdan ve tarzınızdan ödün vermeden uygun fiyatlı, bakımı kolay ve şık zeminler tasarlayabilirsiniz.

Kompozit teknolojisi ile üretilen yeni nesil Suya Dayanıklı Parkeler çizilmelere, sıvı dökül-melerine ve güneşin zararlarına karşı koruma sağlayan özel katmanlar da dahil olmak üzere toplam 5 mm kalınlığında beş adet katmandan oluşur. Fortika Suya Dayanıklı Kompozit Parkeler ayrıca kolay montaj sistemine de sahiptir.

ADO
Floor

KULLANIM ALANLARI

FORTIKA
PREMIUM SPC FLOORING

Havaalanları & Terminal Binaları ✓	AVM & Yemek Alanları ✓	Mağazalar & Dükkanlar ✓	Kafeler & Restoranlar ✓
Okullar ✓	Oteller ✓	Ofisler ✓	Özel Toplantı Salonları ✓
Hastaneler & Banka Şubeleri ✓	Konferans Salonları ✓	Kamu Binaları ✓	Sinemalar ✓
Opera & Tiyatro Salonları ✓	Perakende Alanlar ✓	Galeri & Müzeler ✓	Fuar Alanları ✓

YAŞAM ALANLARI & EVLER

Tüm ADO Floor ürünleri kurulumu kolay, hızlı, temiz ve sessizdir. Rahat ve canlandırıcı yaşam alanlarını, zahmetsizce uygulamak ve korumak için uygun fiyatlı ve dayanıklı ürünlerimizi seçebilirsiniz. Kendinize özel dekoratif, sıcak ve eğlenceli parke kombinasyonlarınızı oluşturmak için çok çeşitli tasarım alternatiflerinden yararlanabilirsiniz.

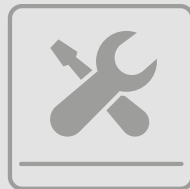
TİCARİ ALANLAR & İŞYERLERİ

Suya dayanıklı Rigid Core teknolojisi ve antibakteriyel ve akustik özellikleri ile yeni SPC Koleksiyonu, spor salonlarından okullara, hastanelerden ofislere birbirinden farklı pek çok ticari alanda konforlu ve uzun ömürlü, aktif çalışma ortamları yaratmanıza yardımcı olur.



KENDİ ZEMİNİNİZİ TASARLAYIN

Tüm ADO Floor ürünleri kurulumu kolay, hızlı, temiz ve sessizdir. Kendi **dekoratif, sıcak ve eğlenceli kombinasyonlarınızı** oluşturmak için çok çeşitli tasarım alternatiflerimizden yararlanabilirsiniz.



KOLAY ONARIM



KOLAY MONTAJ



TOZSUZ



ÇOK DAHA İYİ BİR ZEMİN

Tüm Ado Floor ürünleri iç mekanlarda **yaratıcılığınızı artırmak için** size daha iyi bir zemin sağlar. Yeni SPC Koleksiyonumuz akustik özellikleri, daha iyi ısı ve ses yalıtımı, fonksiyonellik, huzur ve konfor için mükemmel seçimdir.



SES YALITIMI



GÜVENLİ & SAĞLIKLI

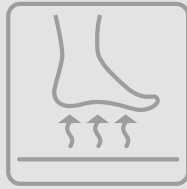


DOĞA DOSTU



SAĞLIKLI & DAHA SICAK

Ado Floor ürünleri sağlığa zararlı malzemeler içermez. Eşsiz hijyen ve ısı yalıtımı sağlayarak ürünlerimizi seçen herkes için daha sağlıklı ve daha sıcak zeminler sağlıyoruz.



SICAK ZEMİN



FATALAT İÇERMEZ



ANTİBAKTERİYEL



SUYA DAYANIKLI

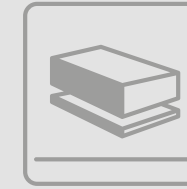
Özel ve çok katmanlı yapıları sayesinde ürünlerimizin su geçirmezliği, neme dayanıklılığı ve antibakteriyel özelliği garantilidir.



SUYA DAYANIKLI



ANTİBAKTERİYEL



4+1 MM

VIVA SERİSİ

FORTIKA
PREMIUM SPC FLOORING



4213 AERO

VIVA SERİSİ



1000 STILO



1010 KLASIKA



1040 POEMO



1050 SENTEMA



1220 NEGO



1300 MORNA



1301 NOBLA



1302 SPERTA

VIVA SERİSİ



1303 AMASO



1304 BONEGA



1305 DENSECO



1306 RAPIDA



1401 ALLOGA



1402 GRUNDO



1403 ADMIRINDA



1405 PLATANO

VIVA SERİSİ



1406 AKRA



1408 AMATO



1412 DONO



1510 VARMA



1511 PURA



1512 PACO



1513 PLEZURO



1514 JUNA

VIVA SERİSİ



1515 LIGNO



1516 CASISTO



1517 BRILO



1520 MOLA



1521 NUBO



1523 FELICA



1524 GASTO



1525 MEDIO

VIVA SERİSİ



1526 KLARA



1527 GITARO



1528 STAGNA



2010 APERTA



4201 MALLUMO



4210 REFLEKTO



4211 NATURA



4212 ARBARO

SPC Uygulama ve Bakım Talimatı

Uygulama alanı

SPC zemin kaplaması, özel ve ticari kullanım için dayanıklı, bakımı kolay ve dekoratif bir zemin kaplamasıdır. Düşük kurulum yüksekliği nedeniyle, yeni inşaat ve yenileme işleri için uygundur. Ürün, salonlara, banyo, mutfak veya kiler gibi yüksek nemli odalara döşenebilir.

SPC zemin kaplaması, DIN EN 1264 Bölüm 3 uyarınca sıcak su yerden ısıtma için uygundur. Elektrikli yerden ısıtma yapılması yasaktır.

Ortam ısısı

Ürünleri fiziksel koşullara alıştırırken ve kurulum sırasında sıcaklık en az 18°C olmalı, ancak 30°C'yi geçmemelidir. Döşeme işlemi sonrasında sağlıklı bir yaşam ortamı kişisel refahı sağlar. Sıcaklığın 20-22°C ve nemin % 35-65 aralığında olması uygundur. Yerden ısıtma ile bu değerler zaten 24°C yüzey sıcaklığında elde edilebilir. Özellikle kışın nemi gözlemlemeli ve gerekirse uygun önlemleri alarak arttırılmalı.

Ulaşım ve depolama

SPC zemin kaplaması, kapalı olduğu ambalaj içerisinde, 48 saat boyunca ortam sıcaklığına alıştırılmalıdır. Kenarların zarar görmesini ve SPC'lerin bükülmesini önlemek için, paketler dar kenarlara yerleştirilmemeli veya taban ahşaplar üzerine yerleştirilmemeli, yalnızca yatay olarak düz bir zemin üzerinde taşınabilir ve saklanabilir.

Aralıklar ve derzler

Güçlü güneş ışığı almayan odalarda, 20 m uzunluğa kadar genişleme derzleri olmadan döşenmesi mümkündür. Büyük alanlar veya karmaşık yerleşim düzenleri (L, Z veya U şekli, "kum saati", daralmalar, kapı girişler) veya ağır veya kalıcı olarak yerleştirilmiş yapılar yüzzer düzeneğin serbest hareketini engelliyorsa, zemin uygun bir yerde genişleme derzi ile bölünmelidir. Zemin dinamik yatay kuvvetlere sahip alanlar için örn. spor salonları, spor ve dans pistleri, uygun değildir.

Şaptaki genişleme derzleri üst zeminde alınmalıdır. Zemin kaplaması ile duvar arasında ve tüm sabit tesisler, çelik kapı çerçeveleri veya ısıtma boruları arasında, her zaman ve her yerde en az 10 mm'lik bir yan boşluk bırakılmalıdır. Ahşap çerçeveler altta kısaltılır ve döşeme altına itilir. Duvarlarda, mesafe döşeme esnasında takozlarla sabitlenir.

Daha sonra, takozlar çıkarılır ve mesafeler uygun süpürgelikler, geçiş rayları ve boru rozetleri ile kaplanır.

Yüzer montaj işleminde, girişlerdeki zemin kaplamasının ayrılmasını gerektirir.

Gerekirse, aşırı derecede farklı sıcaklıklara sahip bitişik yüzeyler ayrılmalıdır. Yoğun güneş ışığı termal genişlemeye neden olabilir. Uygun gölgeleme önlemleri aşırı ısınmayı önler.

Döşmeden önce

Paketler ancak döşmeden hemen önce açılmalıdır. Daima birden fazla paketteki öğeleri karıştırın. Döşmeden önce, iyi aydınlatılmış bir ortamda, ürünleri tek tek renk ve yapıların doğruluğu ve olası hasarlar için kontrol edin. Göz ile görülebilir kusuru olan ancak döşenmiş malzemeler için tazminat hakkı yoktur. Renk ve yapıdaki farklılıklar malzeme için tipiktir ve iade sebebi değildir.

Yüksek statik basınç yüküne sahip eşyaların altına döşeme yapılırken, ağırlık için uygun bir yük dağılımı yapılmalıdır (yük dağıtım plakası).

SPC zemin kaplaması nasıl döşenir?

SPC zemin kaplamasının alt tarafında entegre bir ses yalıtımı bulunur ve ilave bir yalıtım altlığı olmadan yüzdürülerek döşenir 4+1 mm SPC ürününde.

Yüzer döşemede, elemanlar profileme ile birbirine tutkal olmadan bağlanır.

Önerilen araçlar

Mezura, kalem, marangoz açısı, maket bıçağı veya kollu giyotin, gerekirse delik testeresi ve ayırıcı takozlar ve darbe takozuna ihtiyacınız var.

Zemin ve yapısı (DIN 18365 fıkra 3)

Zemin temiz, sürekli kuru, düz, sağlam ve yüke dayanıklı ve eski tekstil kaplamalarından arındırılmış olmalıdır. Gevşek, yumuşak veya esnek eski kaplamalar her zaman çıkarılmalıdır. Düzlük DIN 18202 tablo 3, satır 4'e uygun olmalı, ancak 2 mm/m'yi aşmamalıdır. Zemindeki düzensizlikler giderilmeli ve çukurlar doldurulmalıdır.

Yeni şaplarda aşağıdaki maksimum nem oranları geçerlidir:

Şap türü	Isıtmasız	Yerden ısıtma
Çimento	2,0 %	1,8 %
Kalsiyum sülfat	0,5 %	0,3 %

(Referans CM ölçümü)

Daha sonra, takozlar çıkarılır ve mesafeler uygun süpürgelikler, geçiş rayları ve boru rozetleri ile kaplanır.

Yüzer montaj işleminde, girişlerdeki zemin kaplamasının ayrılmasını gerektirir.

Gerekirse, aşırı derecede farklı sıcaklıklara sahip bitişik yüzeyler ayrılmalıdır. Yoğun güneş ışığı termal genişlemeye neden olabilir. Uygun gölgeleme önlemleri aşırı ısınmayı önler.

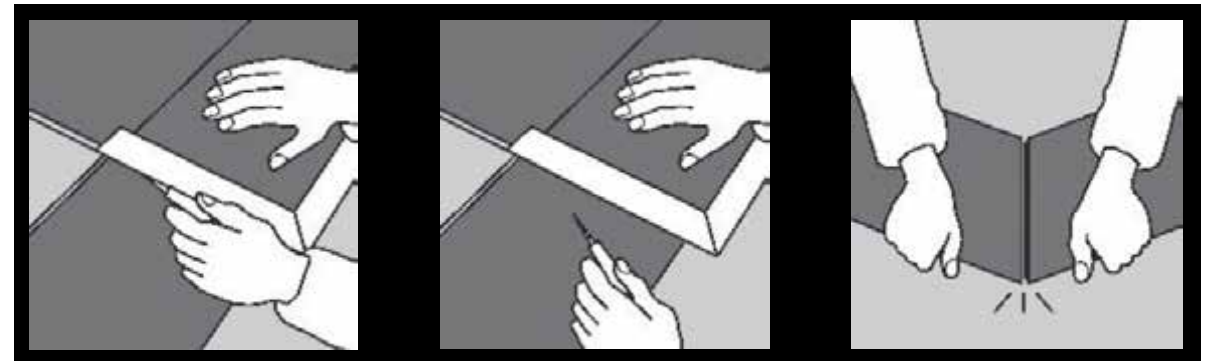
Adım adım döşeme

İlk parçayı, yay tarafı duvara bakacak şekilde yerleştirin. Ardından, ikinci parçanın ön tarafı yukarıdan ilk parçaya geçirilir.

Döşeme Yönü ▶

1	2	3	4a
---	---	---	----

Sıranın son elemanı uygun şekilde kısaltılır: Dekor tarafını bir maket bıçağı ile çizin, sonra bu noktadan bükün ve tamamen kesin.



İlk sıranın tam olarak düz şekilde yerleştirildiğinden emin olun ve 10mm duvar mesafesini her iki uçta da kamalarla sabitleyin.

Sıralar :

İki bitişik sıra arasındaki uç bağlantı noktalarının kayması en az 40 cm veya 1/2 parça uzunluğunda olmalıdır. Kalan bölüm uymuyorsa, bir sonraki sıranın başlangıç parçası olarak kullanın ve yeni uygun kesilmiş bir parça kullanın.

Başlangıç parçasını, döşenmiş olan sıranın uzun tarafına açılı halde yerleştirin ve yavaşça aşağı doğru katlayarak kilitleyin. Bir sonraki parça da ilk önce uzun tarafa döşenir ve ucu katlandığında düzgün şekilde kilitletir.

Döşeme Yönü ▶

1	2	3	4a
4b	5	6	

Profillerin güvenilir bir şekilde kilitlendiğinden emin olmak için, uzunlamasına bağlantılara bir darbe takozu ve lastik çekiç ile vurulmalıdır.

Son sıranın parçaları kesilir ve duvara 10 mm boşluk bırakılarak yerleştirilir.



Son işlemler

Tüm takozlar çıkarılmalıdır. Süpürgelik panoları, geçiş rayları ve boru rozetleri monte edilir.



Temizlik ve bakım

(SPC zemin kaplaması) bakımı kolay ve çok dayanıklı bir yüzeye sahiptir. Temizlik ve bakım çalışmaları minimumdur ve zemininizin uzun ömürlü olması için çok önemlidir.

Yanlış temizleyiciler, kum, asitli veya alkali maddeler, solventler, topuklu ayakkabılar, metal ve metal aşınması yüzeye zarar verebilir ve yüzeyde deliklere, çiziklere veya renk bozulmalarına neden olabilir. Mobilyalar temiz sürgülere, ofis sandalyelerin uygun yumuşak rulolara sahip olmalıdır. Ofis sandalyeleri altında uygun bir zemin koruma paspası da yerleştirilmelidir. Lekelenmeye sebep olan agresif maddeler yüzeyden hemen temizlenmelidir. Temiz yürüyüş bölgelerinin kullanılması ile kir miktarı önemli ölçüde azalır. Tozu ve kiri bir elektrikli süpürge ile veya süpürerek düzenli olarak temizleyin.



FORTIKA
PREMIUM SPC FLOORING

YENİ BİR BAKIŞ AÇISI
COK DAHA İYİ BİR ZEMİN

Tüm Ado Floor ürünleri iç mekânlarda yaratıcılığınızı artırmak için size daha iyi bir zemin sağlar. Yeni SPC Koleksiyonumuz akustik özellikleri, daha iyi ısı ve ses yalıtımı, fonksiyonellik, huzur ve konfor için mükemmel seçimdir.

ADO FLOOR FORTIKA PREMIUM SPC FLOORING
5 mm. SPC Click + IXPE

Boyutlar (Plaka Veya Karo)	Paket İçi Miktar (m ²)	Paket İçi Miktar (ad)
177,8 x 1.219,2 mm	2,167 m ²	10 ad.
228,6 x 1.219,2 mm	2,230 m ²	8 ad.

4 mm. SPC Click

Boyutlar (Plaka Veya Karo)	Paket İçi Miktar (m ²)	Paket İçi Miktar (ad)
177,8 x 1.219,2 mm	2,167 m ²	10 ad.
228,6 x 1.219,2 mm	2,230 m ²	8 ad.

GENEL TEKNİK BİLGİLER

EN 16511

FORTIKA
PREMIUM SPC FLOORING

Gevşek döşenen paneller-yarı-rijit çok tabakalı, aşınmaya dayanıklı üst tabakası olan modüler yer kaplama paneller (MMF)

ÜRÜN ÖZELLİKLERİ	STANDARD	4mm 0,30mm SPC Click	4 mm. 0,55 mm. SPC Click
 Toplam Kalınlık	ISO 24337	4,00 mm.	4,00 mm.
 Aşınma Tabakası Kalınlığı		0,30mm	0,55 mm.
 Toplam Ağırlık	EN ISO 23997	7.850 kg/m ²	7.140 kg/m ²
 Kullanım Sınıflaması	EN 16511	Class 23 / Class 31	Class 23 / Class 34
 Plaka Ebadı	ISO 24337	Click: 177,8 x 1219,2 mm Click: 228,6 x 1219,2 mm	Click : 177,8 x 1219,2 mm. Click : 228,6 x 1219,2 mm.
 Paket İçi Adet: Plaka		Click: 177,8x1219,2 mm, 2,167 m ² 10 pcs. Click: 228,6x1219,2 mm, 2,230 m ² 8 pcs.	Click: 177,8x1219,2 mm, 2,167 m ² 10 pcs. Click: 228,6x1219,2 mm, 2,230 m ² 8 pcs.
 Şilte opsiyonel IXPE		+ 1mm IXPE Şilte	+ 1mm IXPE Şilte
 Yüzey Koruması (UV)		Evet	Evet
 Derzli Kenarlar		Evet -Micro Derz	Evet -Micro Derz
 Boyutsal Kararlılık	EN-ISO 23999	≤0,15%	≤0,15%
 Alev Yayılması	EN 13501-1	BFL-S1	BFL-S1
 Kalıcı Batma	ISO 24343-1	≤ 0,05 mm	≤ 0,05 mm
 Mobilya Ayağı	EN 424	Hasar Yok	Hasar Yok
 Sandalye Tekerlekleri ile Aşınma	ISO 4918 - EN 425	Aşınmaz	Aşınmaz
 Kilitleme Dayanımı	ISO 24334	Boyuna Bağlantı: 3.7 kN/m, Enine Bağlantı 3.6 kN/m	Boyuna Bağlantı: 3.4 kN/m, Enine Bağlantı 3.6 kN/m
 Akustik Ses Yalıtımı 1mm IXPE Şilteli	EN ISO 717-2	21 dB	19 dB
 Renk Değişimi	EN ISO 105-B02	6	6 -7
 Leke Direnci	EN 438-2	Grup 1 - 3: Sınıf 5	Grup 1 - 3: Sınıf 5
 Mikro Çizilme Direnci	EN 16094	MSR-A2	MSR-A2
 Darbe Direnci	EN 13329 Annex F	> 1800 mm	> 1800 mm
 Aşınma Direnci	EN 13329 Annex E	≥ 2000 döngü	≥ 4000 döngü
 Termal Direnç	EN 12664	0,0160 m ² K/W	0,0177 m ² K/W
 Kayma Direnci	DIN 51130 EN 13893	R9 μ ≥ 0,30 DS	R9 μ ≥ 0,30 DS
 Statik Elektriksel Yükleme	EN 1815	≤2kV	≤2kV
 Formaldehit	EN 717-1:2014	E1 (Formaldehyde içermez)	E1 (Formaldehyde içermez)
 STC Akustik Ses Yalıtımı 1mm IXPE Şilteli	ASTM 492-09	-	STC 52
 IIC Akustik Ses Yalıtımı 1mm IXPE Şilteli	ASTM E 989-18	-	IIC 55
 Pentaklorofenol (PCP)	CP 491510-01	PCP içermez	PCP içermez
 Yerden Isıtma Sistemi	Evet uygun, kurulum talimatlarına bakınız.	Max. 29° C	Max. 29° C
 FloorScore	Indoor Air Quality Certified to SCS-EC10.3-2014 v4.0	SCS-FS-05915	SCS-FS-05915
 TVOC	EN 16516 , ISO 16000	A+	A+

FORTIKA

PREMIUM SPC FLOORING

Yeni Nesil SPC Katmaları

SPC(Stone Plastic Composite) kompozit teknoloji ile üretilen yeni nesil Sudan Etkilenmeyen Parkeler, çizilmelere, sıvı dökülmelerine ve güneşin zararlarına karşı koruma sağlayan özel katmanlar da dahil olmak üzere toplam 5 mm kalınlığında beş adet katmandan oluşur.Kompozit parkeler ayrıca kolay montaj sistemine de sahiptir.

Yeni Nesil LVT Katmanları

LVT (Luxury Vinyl Tiles), doğal ahşap, doğal taş ve metal görünlü, boyut ve kalınlık seçenekleri sunan bir vinil zemin kaplama malzemesidir. Farklı iç mekan uygulama alanlarında geniş desen ve boyut seçenekleri ile eşsiz mekanlar yaratabilirsiniz.



The logo for Cevik Orman Ürünleri features a stylized green circular icon on the left, followed by the word "CEVİK" in a bold, gold-colored sans-serif font. Below this, the words "ORMAN ÜRÜNLERİ" are written in a bold, green sans-serif font.

CEVİK
ORMAN ÜRÜNLERİ

www.cevikorman.com

Adres : Çamlıtepe Caddesi No:298-300
Siteler/Ankara

Tel : 0312 353 00 99